

# Décrets, arrêtés, circulaires

## TEXTES GÉNÉRAUX

### MINISTÈRE DE L'INTÉRIEUR

#### Arrêté du 4 janvier 2017 définissant la tenue d'uniforme attribuée au directeur des sapeurs-pompiers

NOR : INTE1637794A

Le ministre de l'intérieur,

Vu le code de sécurité intérieure ;

Vu la loi n° 83-634 du 13 juillet 1983 modifiée portant droits et obligations des fonctionnaires ;

Vu la loi n° 84-16 du 11 janvier 1984 modifiée portant dispositions statutaires relatives à la fonction publique de l'Etat ;

Vu le décret n° 85-779 du 24 juillet 1985 portant application de l'article 25 de la loi n° 84-16 du 11 janvier 1984 fixant les emplois supérieurs pour lesquels la nomination est laissée à la décision du Gouvernement, notamment son article 1<sup>er</sup> ;

Vu le décret n° 2013-728 du 12 août 2013 modifié portant organisation de l'administration centrale du ministère de l'intérieur et du ministère des outre-mer, notamment son article 9 ;

Vu l'arrêté du 23 novembre 2016 portant organisation et attributions de la direction générale de la sécurité civile et de la gestion des crises ;

Sur la proposition du directeur général de la sécurité civile et de la gestion des crises,

Arrête :

**Art. 1<sup>er</sup>.** – Le directeur des sapeurs-pompiers est doté d'une tenue d'uniforme.

**Art. 2.** – Cette tenue est définie en annexe (1).

**Art. 3.** – Le directeur général de la sécurité civile et de la gestion des crises est chargé de l'exécution du présent arrêté, qui sera publié au *Journal officiel* de la République française.

Fait le 4 janvier 2017.

BRUNO LE ROUX

---

(1) Cette annexe est consultable sur le site internet du ministère de l'intérieur sous la rubrique « sécurité civile » <http://www.interieur.gouv.fr/Le-ministere/Securite-civile>

## Annexe

### DESCRIPTION DE LA TENUE D'UNIFORME DU DIRECTEUR DES SAPEURS-POMPIERS

#### POUR LE PERSONNEL MASCULIN

##### Veste (vareuse)

- en laine polyester de couleur bleu marine (entièrement doublée), grammage  $260 \pm 20$  g,
- manches droites,
- col à revers comportant un insigne de coin de col,
- pattes d'épaule avec bouton.
- forme droite, légèrement cintrée, fermée par quatre boutons réglementaires,
- ouverture au dos
- deux poches poitrines plaquées à pli watteau fermées par un bouton,

##### Pantalon

- en laine polyester de couleur bleu marine, doublé devant, grammage  $260 \pm 20$ g,
- Bande satin noire avec passe poil rouge au milieu ;
- deux poches en biais, une poche revolver à droite avec rabat et bouton,
- fermeture à glissière.
- ceinture prolongée, 1 pli sur le devant de chaque côté.

#### **Matériaux**

##### Tissu de base

- laine polyester 6,
- grammage  $260 \pm 20$  g/m<sup>2</sup>,
- 55% laine – 45% polyester,
- tissage sergé,
- couleur bleu marine.

##### Doublure

- texturé en polyester 100%,
- grammage  $90 \pm 10$  g/m<sup>2</sup>. Toile thermo-collante
- viscose polyamide 80/20%,
- grammage  $100 \pm 10$  g/m<sup>2</sup>.

##### Sacs de poche

- veste (poches intérieures) : en doublure,
- pantalon : en polyester coton, grammage  $90 \pm 10$ g/m<sup>2</sup>.

##### Fond de pantalon

- en polyester coton, grammage  $90 \pm 10$ g/m<sup>2</sup>. Feutre de col
- feutre aiguilleté bleu marine, en polyester coton,
- grammage  $220 \pm 10$  g/m<sup>2</sup>.

### Plastron

- toile thermocollante.

### Passepoil

- Bande satin noire avec passe poil rouge au milieu ;

### Fil à coudre

- coton bleu marine foncé.

## **Confection :**

### Devant vareuse

- doublage entier, sans petit côté,
- renfort par un entoilage avec plastron thermocollé,
- deux poches poitrine à pli watteau avec rabat « accolade », boutonnière et bouton, hauts des poches bordés en doublure, rabat doublé,
- deux poches côté plaquées, sans soufflet et sans pli avec rabat rectangulaire et coins arrondis, boutonnière et bouton, hauts de poches bordés en doublure,
- deux poches portefeuille sur doublure de poitrine, encadrement en tissu,
- col cran ouvert avec écusson de coin de col, dessus tissu en deux morceaux, dessous feutrine en un morceau,
- parementure (garniture intérieure) en tissu,
- pince poitrine prolongée.

### Dos vareuse

- monté droit
- confection en deux morceaux,
- une fente médiane au bas.

### Manches

- montées droites,
- avec parement de manche comportent pour des dents de cannetille et deux ramages juxtaposées de feuilles de chêne et de feuilles d'olivier en fil d'argent, écusson de manche en forme de demi-lune, avec broderie « SAPEURS-POMPIERS » en rouge sur fond noir. Il est placé sur la manche gauche de la vareuse, 3 cm au dessous de la couture d'emmanchure.
- épaulette intérieure sur pont de d'épaule,
- tête de manche avec « cigarette »,

### Pattes d'épaule

- de forme trapézoïdale, finissant en pointe à la boutonnière,
- fixation à la couture de tête de manche,
- dessous doublé,
- la bordure est argentée et brodée,
- des feuilles argent y sont brodées. Elles sont orientées vers l'intérieur.

- des galons représentent quatre bûchers enflammés d'environ 5 mm.

#### Surpiqûres

- col, bord des devants, poches, rabats, pattes d'épaules surpiquées 5 mm du bord avec retour de 12 cm ± 1 au bas des devants.

#### Boutonniers

- brodées.

#### Boutons

- en plaqué argent estampés en relief d'un bûcher enflammé et portant en exergue : "SAPEURS POMPIERS" .
- boutons de 21 mm pour les devants (4 boutons),
- boutons de 15 mm pour les poches et pattes d'épaule (6 boutons).

#### Coins de col

- cousus sur tout le tour,
- coin de col sur un écusson en velours de soie noire avec passepoil en drap écarlate représentant une grenade à 7 branches, hauteur 25 mm en broderie à la main en cannetille d'argent et des soutaches (2 chevrons) en fil rouge au-dessus de la grenade chevrons vers le haut.

#### Devant pantalon

- doublure devant jusqu'au genou,
- un pli « à la française » de chaque côté,
- braguette avec fermeture à glissière et sous-pont, arrêt de renfort en bas,
- deux poches de côté en biais, « à l'italienne », arrêts de renfort haut et bas ;
- sacs de poche en deux morceaux surfilés, avec renfort, pris dans la couture de ceinture,

#### Dos pantalon

- une pince couchée de chaque côté,
- une poche passepoilée avec rabat boutonnière et bouton,
- sacs de poche en deux morceaux surfilés, avec renfort, pris dans la couture de ceinture.

#### Ceinture

- en deux morceaux, prolongée de 40 mm finie,
- hauteur de ceinture 35 mm finie,
- hausse de ceinture (intérieur) avec anti-glisse,
- fermeture par une boutonnière, un bouton « corozo » et une agrafe,
- six passants, hauteur finie 40 mm, largeur finie 10 mm.

#### Passepoil

Pris dans la couture de côté, de la ceinture jusqu'au bas du pantalon.

### Bas de pantalon

Terminé avec talonnette demi-circulaire arrière.

### Coutures

Toutes les coutures (à l'exception de la ceinture) sont surfilées.

### Surpiqûres

Rabat de poche revolver, bords de poches côté surpiqués de 5 mm du bord, avec arrêt de renfort.

### Boutonnieres

Brodées.

### Boutons

Bleu marine type « corozo » de 15 mm

## **Képi :**

La coiffure du képi est de forme « polo », composée d'un bandeau, d'un turban sur lequel sont cousues les galons de grade, de montants, d'un fond, d'une jugulaire, d'une visière, d'un intérieur. Le képi est en drap noir.

### Le képi :

#### Bandeau :

- Armature en « bandoléum » ou matériau de caractéristiques similaires, bande de 105 mm de haut, cousue sur l'arrière de la coiffure.
- Feuilles de chênes brodées sur toute la largeur avec un emplacement à l'avant pour recevoir le grade (quatre bûchers enflammés).
- La couverture du fond en velours rouge et en drap noir pour le turban de l'intérieur, avec une bande de couleur rouge sur tout le pourtour du képi,
- Il est entièrement doublé avec un fond transparent en matière plastique posé sous le fond, le pourtour intérieur de 40mm en cuir.

#### Visière :

- La visière est vernie noire, la bordure est de type « double jonc » en « vinyle » noir.

#### Jugulaire :

- La jugulaire est monté sur la visière en bas du bandeau avant.
- Elle est de couleur argent.

## **Matériaux :**

#### Bandeau :

- Armature en « bandoléum » ou matériau de caractéristiques similaires, bande de 105 mm de haut, cousue sur l'arrière de la coiffure.
- Le couverture du fond en velours rouge et en drap noir pour le turban ;

### Intérieur :

- Il est entièrement doublé avec un fond transparent en matière plastique posé sous le fond, le pourtour intérieur de 40mm en cuir.

### Visière :

La visière est vernie noire, la bordure est de type « double jonc » en « vinyle » noir.

### **Confection :**

#### Montage

- Tous les composants sont montés cousus.
- Soutaches de grade assemblées à l'arrière par couture invisible.
- Montants cousus et terminés par couture invisible.

### **Chemises :**

Chemise de ville sans poche ni patte d'épaule. Col classique avec pied de col. Chemise ouverte sur toute sa hauteur et fermeture par boutonnage sous patte. Boutons assortis au coloris du tissu. Partie supérieure du dos renforcée par un empiècement en un seul morceau. Bas droit ourlé. Manches terminées par un poignet simple aux angles arrondis et fermé par bouton. Elle est avec pinces pour le personnel féminin.

### **Cravate :**

- de couleur noire unie

-Composition : 100% polyester, poids : 65g/m<sup>2</sup> et d'une longueur de 150 cm.

### **Chaussures :**

Basses noires à lacets avec le pantalon

### **Imperméable :**

En tissu bleu marine, de forme droite légèrement ample, fermée par cinq boutons dont le premier est apparent et les quatre autres sous patte, col chevalière transformable, pattes d'épaules surpiquées, deux poches dites "raglan",

-doublure chaude amovible, pli creux au dos.

### **POUR LE PERSONNEL FÉMININ :**

#### **Veste (vareuse) :**

En polyester laine de couleur bleu marine (entièrement doublée), grammage 260 ± 20 g,

- manches droites,
- col à revers comportant l'insigne de coin de col,
- pattes d'épaule avec bouton,
- deux poches basses plaquées avec rabat fermées par un bouton.

- forme droite fermée par quatre boutons réglementaires,
- deux coutures bretelle,
- dos étroit avec fente médiane,
- deux rabats poitrines avec bouton réglementaire.
- écusson de manche en forme de demi-lune, avec broderie « SAPEURS-POMPIERS » en rouge sur fond noir. Il est placé sur la manche gauche de la vareuse, 3 cm au dessous de la couture d'emmanchure.

**Pantalon :**

- en polyester laine de couleur bleu marine, doublé devant, grammage  $260 \pm 20$ g,
- Bande satin noire avec passe poil rouge au milieu ;
- deux poches en biais,
- fermeture à glissière.
- ceinture prolongée, 1 pli sur le devant de chaque côté.

**Jupe :**

- En polyester laine de couleur bleu marine (entièrement doublée), grammage  $260 \pm 20$  g,
- Bande satin noire avec passe poil rouge au milieu ;
  - De forme légèrement évasée, un pli creux derrière, descendant juste au-dessus du genou,
  - Dos avec fermeture à glissière au milieu,
  - Ceinture rapportée sans passant et fermeture par agrafe.

**Confection :**

Vareuse :

- doublage entier, sans petit côté,
- renfort par un entoilage avec plastron thermocollé,
- deux rabats poitrine « accolade », boutonnière et bouton, rabat doublé,
- deux poches côté plaquées, sans soufflet et sans pli avec rabat rectangulaire et coins arrondis, boutonnière et bouton, hauts de poches bordés en doublure,
- une poche portefeuille sur doublure de poitrine, encadrement en tissu,
- col cran ouvert avec écusson de coin de col, dessus tissu en deux morceaux, dessous feutrine en un morceau,
- parementure (garniture intérieure) en tissu,
- couture « bretelle » partant du milieu de l'épaule,
- boutonnage à gauche (rappel)

Dos :

- monté droit
- confection en deux morceaux,
- une fente médiane au bas.

Manches :

- montées droites,
- avec parement de manche comportent pour des dents de cannetille et deux ramages juxtaposées de feuilles de chêne et de feuilles d'olivier en fil d'argent,
- sans parement
- épaulette intérieure sur pont de d'épaule
- tête de manche avec « cigarette » ;
- écusson de manche en forme de demi-lune, avec broderie « SAPEURS-POMPIERS » en rouge sur fond noir. Il est placé sur la manche gauche de la vareuse, 3 cm au dessous de la couture d'emmanchure.

#### Pattes d'épaule :

- de forme trapézoïdale, finissant en pointe à la boutonnière,
- fixation à la couture de tête de manche,
- dessous doublé.
- La bordure est argentée et brodée
- Des feuilles argent y sont brodées
- Les galons représentent quatre bûchers enflammés.

#### Surpiqûres :

- col, bord des devants, poches, rabats, pattes d'épaule surpiquées 5 mm du bord avec retour de 12 cm ± 1 au bas des devants.

#### Boutonnières :

- brodées.

#### Boutons :

- cousus sur tout le tour, chevrons vers le haut.
- en plaqué argent estampés en relief d'un bûcher enflammé et portant en exergue : "SAPEURS POMPIERS"
- boutons de 21 mm pour les devants (4 boutons),
- boutons de 15 mm pour les poches et pattes d'épaule (6 boutons).

#### Pantalon :

- doublure devant jusqu'au genou,
- un pli « à la française » de chaque côté,
- braguette avec fermeture à glissière,
- sacs de poche en deux morceaux surfilés, avec renfort, pris dans la couture de ceinture,



Dos :

- une pince couchée de chaque côté,
- sacs de poche en deux morceaux surfilés, avec renfort, pris dans la couture de ceinture.

Ceinture :

- en deux morceaux, prolongée de 40 mm finie,
- hauteur de ceinture 35 mm finie,
- hausse de ceinture (intérieur) avec anti-glisse,
- fermeture par une boutonnière, un bouton « corozo » et une agrafe,
- six passants, hauteur finie 40 mm, largeur finie 10 mm.

Passepoil :

pris dans la couture de côté, de la ceinture jusqu'au bas du pantalon.

Bas de pantalon :

terminé avec talonnette demi-circulaire arrière.

Coutures :

toutes les coutures (à l'exception de la ceinture) sont surfilées.

Surpiqûres :

rabat de poche revolver, bords de poches côté surpiqués de 5 mm du bord, avec arrêt de renfort.

Boutonnieres :

brodées.

Boutons :

bleu marine type « corozo » de 15 mm.

Jupe :

Forme légèrement évasée, montée en trois panneaux, entièrement doublée.

Devant :

- en un morceau,
- une pince de chaque côté.

Dos :

- en deux morceaux.

#### Ceinture :

- rapportée en un morceau,
- rempliée largeur 30 mm,
- prolongée avec bouton « corozo » et boutonnière brodée.

#### Passepoil :

- pris dans la couture de côté, de la ceinture jusqu'au bas.

#### Coutures :

- surfilées.

#### **Tricorne :**

La coiffure est de forme « tricorne », composée d'une calotte de forme oblongue entourée d'un bord relevé formant le tricorne, les trois pointes relevées dessinant un triangle isocèle.

- la couleur du tricorne est bleu foncé.
- les bords sont relevés et protégés par un ruban gros grain de couleur noire.
- le fond est de couleur noire.
- un ruban gros grain de couleur noire posé à la base de la calotte.
- pas de doublure intérieure.
- pourtour intérieur en gros grain.
- identification de grade (quatre bûchers enflammés)
- bandeaux brodés feuilles argents

#### **Matériaux :**

Calotte et bords en velours de soie de couleur bleue foncée et bords brodés en fil d'argent.

#### Renfort des bords :

Ruban gros grain largeur 15 mm (largeur posée : 7 mm fini) de couleur argent avec fil de laiton.

#### Base de calotte :

Ruban en gros grain noir largeur 22 mm masquant la couture de montage entre les bords et la calotte.

#### Pourtour intérieur :

En gros grain noir largeur 22 mm.

#### Insigne de grade :

- identification de grade (quatre bûchers enflammés).

**Confection :**

**Montage :**

- forme en « poil de lapin » préformée.
- tous les autres composants sont mis en forme et montés cousus.
- couture de montage des bords sur la calotte masquée par un ruban.
- renfort des bords en ruban gros grain rabattu et piqué, couture de fermeture invisible au milieu du bord arrière ainsi que le bandeau.

**Position de l'insigne de grade :**

- identification de grade (quatre bûchers enflammés) sur le centre du bandeau avant.

**Chaussures :**

Escarpins noirs ou bottes avec la jupe

**Imperméable :**

En tissu bleu marine, de forme droite légèrement ample, fermée par cinq boutons dont le premier est apparent et les quatre autres sous patte, col chevalière transformable, pattes d'épaules surpiquées, deux poches dites "raglan", doublure chaude amovible, pli creux au dos.

# MINISTÈRE DE L'INTÉRIEUR

## Tenue homme DSP

Kepi de cérémonie brodé  
Feuilles argent  
4 bûchers

Ecusson de manche  
Sapeurs Pompiers

Fourreau d'épaule brodé  
Bande de feuilles  
4 bûchers argent



Coin de col grenade  
2 soutaches rouge

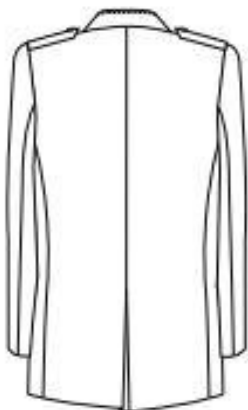


Bouton Sapeur Pompier  
Argent mat



Bas de manche brodé  
Feuilles argent

Bande satin noir  
avec liseré rouge



Fente dos

Arrêté du 04/01/2017



**SÉCURITÉ CIVILE**  
& GESTION DES CRISES

# MINISTÈRE DE L'INTÉRIEUR

Tenue femme D SP

Tricorne brodé  
Bandeau feuilles argent  
4 bûchers

Ecusson de manche  
Sapeurs Pompiers

Fourreau d'épaule brodé  
Bande de feuilles  
4 bûchers argent



Coin de col grenade  
2 soutaches rouge



Bouton Sapeur Pompier  
Argent mat



Bas de manche brodé  
Feuilles argent

Bande satin noir  
avec liseré rouge



Arrêté du 04/01/2017



**SÉCURITÉ CIVILE**  
& GESTION DES CRISES