

LE PARCOURS D'INTÉGRATION RÉPUBLICAINE

DES ÉTRANGERS ORIGINAIRES DE PAYS TIERS
À L'UNION EUROPÉENNE

AVANT D'ARRIVER EN FRANCE
OÙ JE SOUHAITE M'INSTALLER DURABLEMENT
JE PRÉPARE MON PARCOURS D'INTÉGRATION RÉPUBLICAINE
EN LISANT LE LIVRET D'INFORMATION « VENIR VIVRE EN FRANCE »
www.immigration.interieur.gouv.fr/Accueil-et-accompagnement

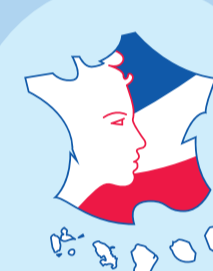


À L'ARRIVÉE EN FRANCE JE M'ENGAGE DANS UN PARCOURS D'INTÉGRATION RÉPUBLICAINE

JE VAIS AU RENDEZ-VOUS FIXÉ PAR L'OFII*

- > J'AI UN **ENTRETIEN PERSONNALISÉ**
- > JE SIGNE UN **CONTRAT D'INTÉGRATION RÉPUBLICAINE (CIR)**

*OFFICE FRANÇAIS DE L'IMMIGRATION ET DE L'INTÉGRATION



JE BÉNÉFICIE DE :



UNE **FORMATION CIVIQUE**
OBLIGATOIRE DE 4 JOURS
LES PRINCIPES, VALEURS
ET INSTITUTIONS DE
LA RÉPUBLIQUE FRANÇAISE
LE FONCTIONNEMENT
DE LA SOCIÉTÉ FRANÇAISE



UNE **ORIENTATION
PERSONNALISÉE**
VERS LES SERVICES
DE PROXIMITÉ EN FONCTION
DE MES BESOINS



UNE **FORMATION
LINGUISTIQUE**
DE 100 À 600 HEURES,
DE NIVEAU A1 SI BESOIN



UNE **ORIENTATION
VERS LE SERVICE PUBLIC
DE L'EMPLOI**
POUR UN PARCOURS
D'ACCOMPAGNEMENT
VERS L'EMPLOI

UN **ENTRETIEN DE FIN DE CONTRAT D'INTÉGRATION REPUBLICAINE (CIR)**
BILAN DES FORMATIONS RÉALISÉES ET CONSEILS PERSONNALISÉS

APRÈS 1 AN DE SÉJOUR ET LE RESPECT
DU CONTRAT, JE PEUX DEMANDER
MA **CARTE DE SÉJOUR PLURIANNUELLE**



APRÈS LE CONTRAT, JE POURSUIS MON PARCOURS SI JE LE SOUHAITE

À L'OFII, JE ME FORME POUR
ATTEINDRE LES NIVEAUX :

A₂

POUR DEMANDER
LA CARTE DE
RÉSIDENT

B₁

POUR DEMANDER
LA NATIONALITÉ
FRANÇAISE

À PROXIMITÉ DE CHEZ MOI



JE PEUX BÉNÉFICIER D'AUTRES
**ACTIONS D'ACCOMPAGNEMENT
SOCIAL, PROFESSIONNEL,
LINGUISTIQUE ET DE FORMATION
COMPLÉMENTAIRE**