

CHARTRE GRAPHIQUE

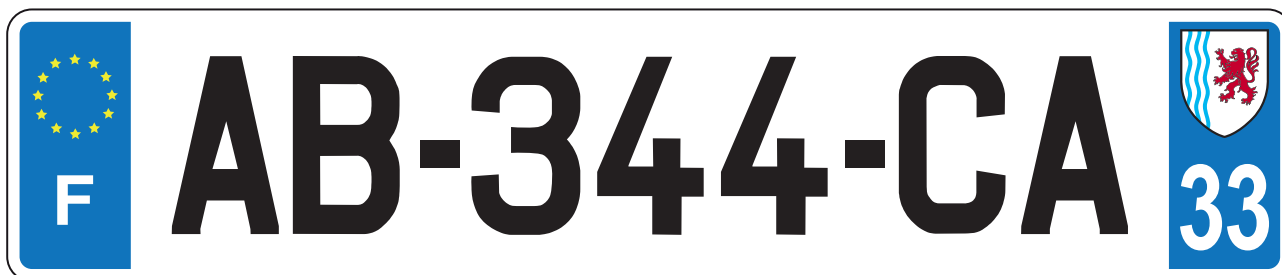
Plaque d'immatriculation



RÉGION : **NOUVELLE-AQUITAINE**

Départements : **16-17-19-23-24-33-40-47-64-79-86-87**

Exemple de plaque 520 x 110 mm :



Références colorimétriques du logo régional :

- C:0% M:0% J:0% N:100%
- PANTONE 200 C
- C:85% M:0% J:0% N:0%



Logotype :

